

Kunst aus Luccon



Kennen Sie Beton: Natürlich, grau und langweilig, aber unersetzlich.
Kennen Sie Luccon: Nein? Dann müssen Sie weiterlesen!

Luccon ist ein gegossener Stein aus natürlichen Mineralien. Zement und Wasser werden zusammen mit den jeweiligen Mineralien in einem Becken wie ein "Teig" angerührt. So gesehen wäre dies einfach ein ganz normaler Betonstein.

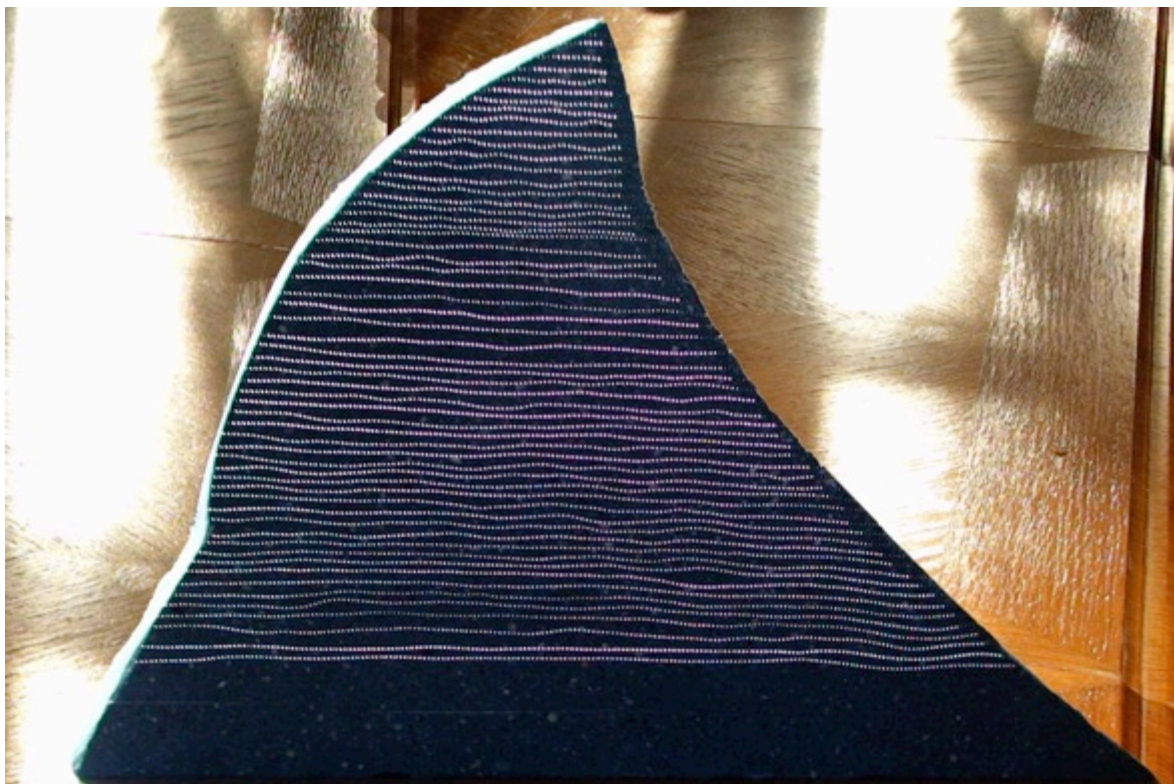
Das Besondere bei Luccon aber ist, dass in den Teig die bei der Informationsübertragung verwendeten Glasfasern, auch Lichtwellenleitern genannt, hineingebettet werden. Eine Glasfaser ist eine aus Glas bestehende lange dünne Faser, so wie ein menschliches Haar. Dadurch ist das neue lichtdurchlässige Material Luccon entstanden und damit auch ein neuer Erfinder mit dem Namen Jürgen Frei.

Die Künstlerin Paula Pakery arbeitet seit Jahren u.a. mit dem Thema Licht. So ist es nicht verwunderlich, dass sie von der neuen Möglichkeit, Licht ab- oder einzufangen, fasziniert ist. Sie setzt sich mit dem Material auseinander, holt es vom bautechnischen Habitus weg und schafft Kunstwerke für den täglichen Genuss.

Die so zu Skulpturen bearbeiteten Luccons wirken sowohl bei Tages- wie bei Kunstlicht, als ob sie Kerzen oder Perlen im Inneren trügen: ineinander gelegt, eine in die andere.

Was die Künstlerin eignet, ist die starke Luccon-Sprache der Gegensätzlichkeit: hart versus weich. Durch dieses Verfahren wird der harte beständige Luccon mit der Lichtdurchflutung zur sublimen Skulptur und zur Staune. Eine Konfrontation in einem Spannungsfeld, in dem die Eigendynamik mit einem ähnlich energetischen Ausdruckspotenzial aufwartet wie die ebenso präsenten technologischen Imperative.

Art de Luccon



Connaissez-vous béton? Bien sûr, gris et ennuyeux, mais irremplaçable. Connaissez-vous Luccon? Non? Donc continuez à lire, s'il vos plait!

Luccon est une pierre artificielle provenant de minéraux naturels. Ciment et de l'eau sont mélangés avec des minéraux et il en résulte une "pâte". De ce point de vue, ce n'est qu'un béton simple et ordinaire.

Ce qui est spéciale pour Luccon c'est qu'on y mélange des fibres de verre, appelées fibres optiques, similaires aux fibres utilisées pour les transmissions d'informations. La fibre optique est une fibre longue et fine comme un cheveux humain. C'est ainsi qu'est né le nouveau matériel de lumière transmissif appelé Luccon dont l'inventeur est Juergen Frei.

L'artiste Paula Pakery travaille depuis des années avec entre autres la lumière. Donc il n'est pas surprenant qu'elle est fascinée de cette nouvelle possibilité d'intercepter ou de capter la lumière. Elle a étudié le matériel, l'a sorti de son entourage à orientation technique et fait avec lui des œuvres d'art pour le plaisir quotidien.

Les Luccons transformés en sculptures ont ainsi un effet spécial à la fois en plein jour comme à la lumière artificielle. On dirait qu'elles portent des perles à l'intérieur, ensemble, une après l'autre.

Ce qui différencie l'artiste c'est le langage de contradiction de Luccon: dur et souple à la fois. Par ce processus le Luccon dur devient souple et étonnant grâce à la lumière à l'intérieur de la sculpture. Il s'agit d'une confrontation dans un champ de tension dans lequel la propre dynamique à une puissance d'expression similaire à la présence technologique impérative.

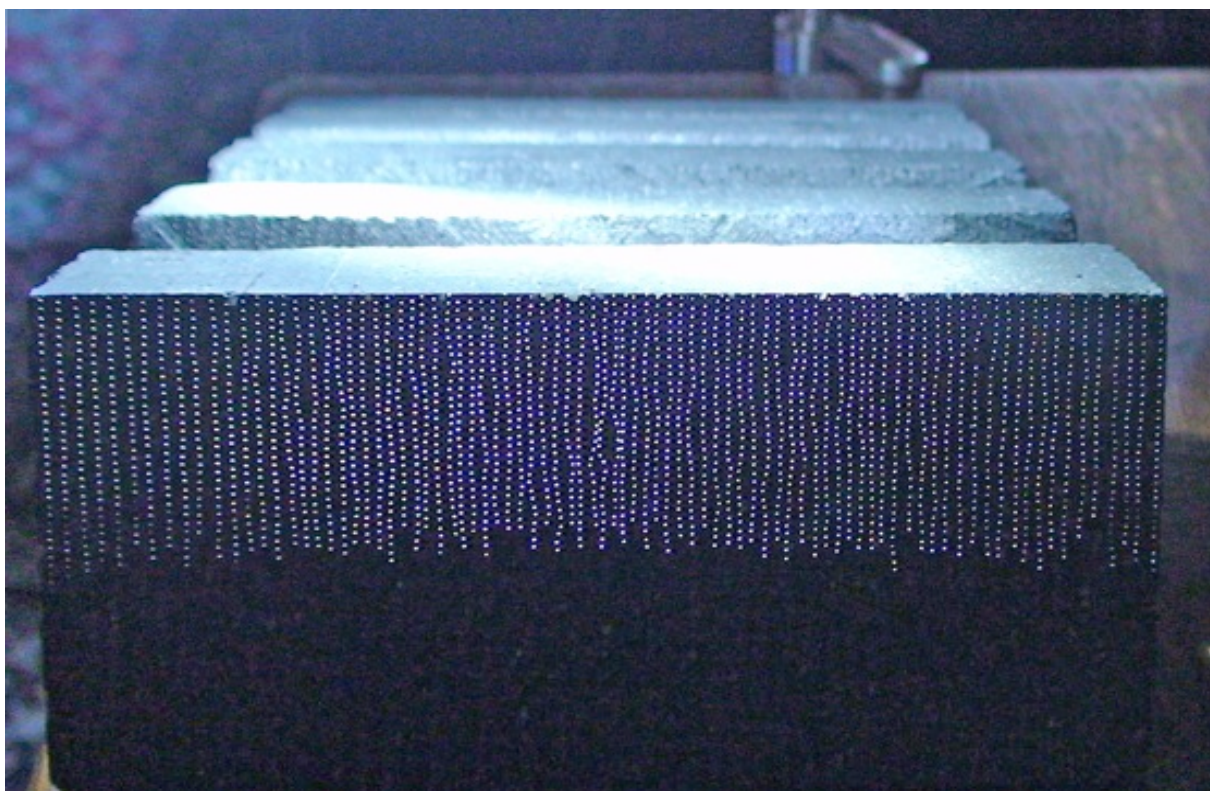


ein Bund Glasfasern – Lichtwellenleitern



Mineralien

Art out of Luccon



Do you know concrete: of course, grey and boring, but irreplaceable.
Do you know Luccon: No? Then you must go on reading!

Luccon is a cast stone with natural minerals. Concretes and water are mixed together with the selected minerals in a basin like a "pastry". From this point of view it would simply be just a normal concrete stone.

But the speciality of Luccon is, that into the pastry are embedded optical glass fibres, so called optical waveguides. Just the same which are used for the fibre-optic communication. An optical fibre is a flexible, transparent fibre made from pure glass not much wider than a human hair. Thereby the result is the newly formed light-transmissive material Luccon and therefore also a new innovator called Jürgen Frei.

The artist Paula Pakery has worked for many years among others on the theme of light. Thus it is not surprising that she is fascinated by this new possibility of capturing or trapping light. She starts thinking about the material, taking it away from its habitus of structural engineering and creating artworks of everyday pleasure.

These artworks sculpted from Luccons are affect by daylight as well as by artificial light as if they carry inside little candles or pearls; tightly entwined in each other.

The artist describes herself and the Luccon as a contrasting of both: hard versus soft. Through this process the hard consistent Luccon with the light-flooding get together and create a sublime sculpture full of astonishment. A confrontation in an area of tension in which the momentum brings with it an energetic expression with potential similar to that of technological imperatives.

Arte da Luccon



Conosce il calcestruzzo: Certo, è grigio e monotono, ma insostituibile.
Conosce Luccon: No? Allora legga fino in fondo!

Luccon è una pietra artificiale a base di minerali naturali. Cemento e acqua con i relativi minerali s'impastano in una scodella, fino a ottenere una pastella. Visto così, si tratta di un semplice calcestruzzo ordinario.

La caratteristica unica di Luccon è che per la trasmissione d'informazioni s'inseriscono nella pastella delle fibre di vetro - chiamate anche onde ottiche. Una fibra ottica è costituita da fibre lunghe di vetro, sottile come un capello umano. Così, è nato il nuovo materiale luce-transmissivo chiamato Luccon e con lui anche il suo inventore di nome Jürgen Frei.

L'artista Paula Pakery lavora da anni fra tante altre cose, anche con il tema della luce. Quindi non sembra strano capire, perché questa nuova possibilità di captare o di catturare la luce l'abbia affascinata. Ne studia il materiale, togliendone l'abito d'ingegneria strutturale e creando delle opere d'arte per il piacere quotidiano.

Trasformando in tal modo, le sculture Luccon fanno un effetto speciale sia con la luce di giorno che con la luce artificiale, come se avesse all'interno delle candele o perline: messe insieme, una dentro l'altra.

Quella che differenzia l'artista, è il forte linguaggio Luccon in contrapposizione: solido versus tenero. Attraverso questo processo, il forte Luccon si trasforma con l'onda di luce in una scultura sublime e in tanto meraviglia. È un confronto in un campo di tensioni, in cui lo slancio proprio appare con una simile potenza energetica d'espressione come i presenti imperativi tecnologici.

Arte de Luccon



Conoce hormigón? Por supuesto, es gris y aburrido pero imprescindible. Conoce Luccon? No? Entonces, lea hasta el final.

Luccon es una piedra que consiste de minerales naturales. Cemento y agua se mezclan con minerales y se hace una "pasta". Desde este punto de vista se trata de un hormigón simple y común.

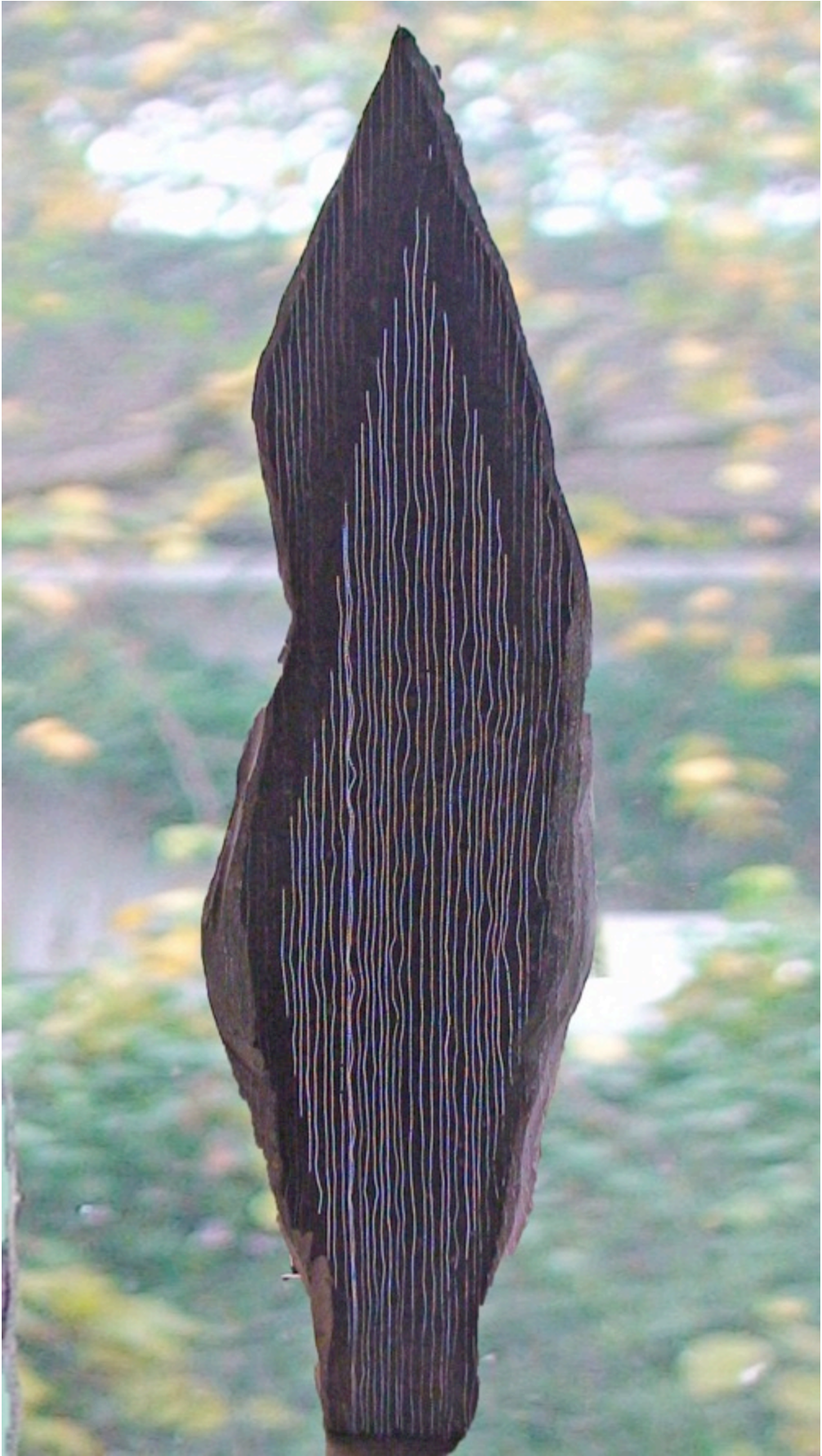
Lo especial de Luccon es que al hacer la pasta se introducen fibras de vidrio, también llamadas ondas ópticas. Son las mismas fibras que se utilizan para la transmisión de informaciones. La fibra óptica está compuesta de una fibra de cristal larga y fina como un cabello humano. Así nació el nuevo material luz-tranmisivo llamado Luccon y con él su inventor llamado Juergen Frei.

La artista Paula Pakery trabaja desde años entre otras cosas con el tema luz. Por eso no es difícil de entender que está fascinada de esta nueva posibilidad de interceptar o captar la luz. La artista ha estudiado el material, lo ha sacado de su entorno laboral y hace con él obras de arte para el placer diario.

Los Luccons transformados de esta manera en esculturas tienen un efecto especial tanto de día como con luz artificial. Parece que tenga perlas o velas en el interior, juntas, una dentro de la otra.

Lo que diferencia a la artista es el lenguaje de contraste de Luccon: duro y blando a la vez. A través de este proceso el Luccon duro resulta sublime y asombroso gracias a la luz en la escultura. Se trata de una confrontación en un campo de tensión en el que la dinámica propia tiene una potencia de expresión similar a la presencia tecnológica imperativa.





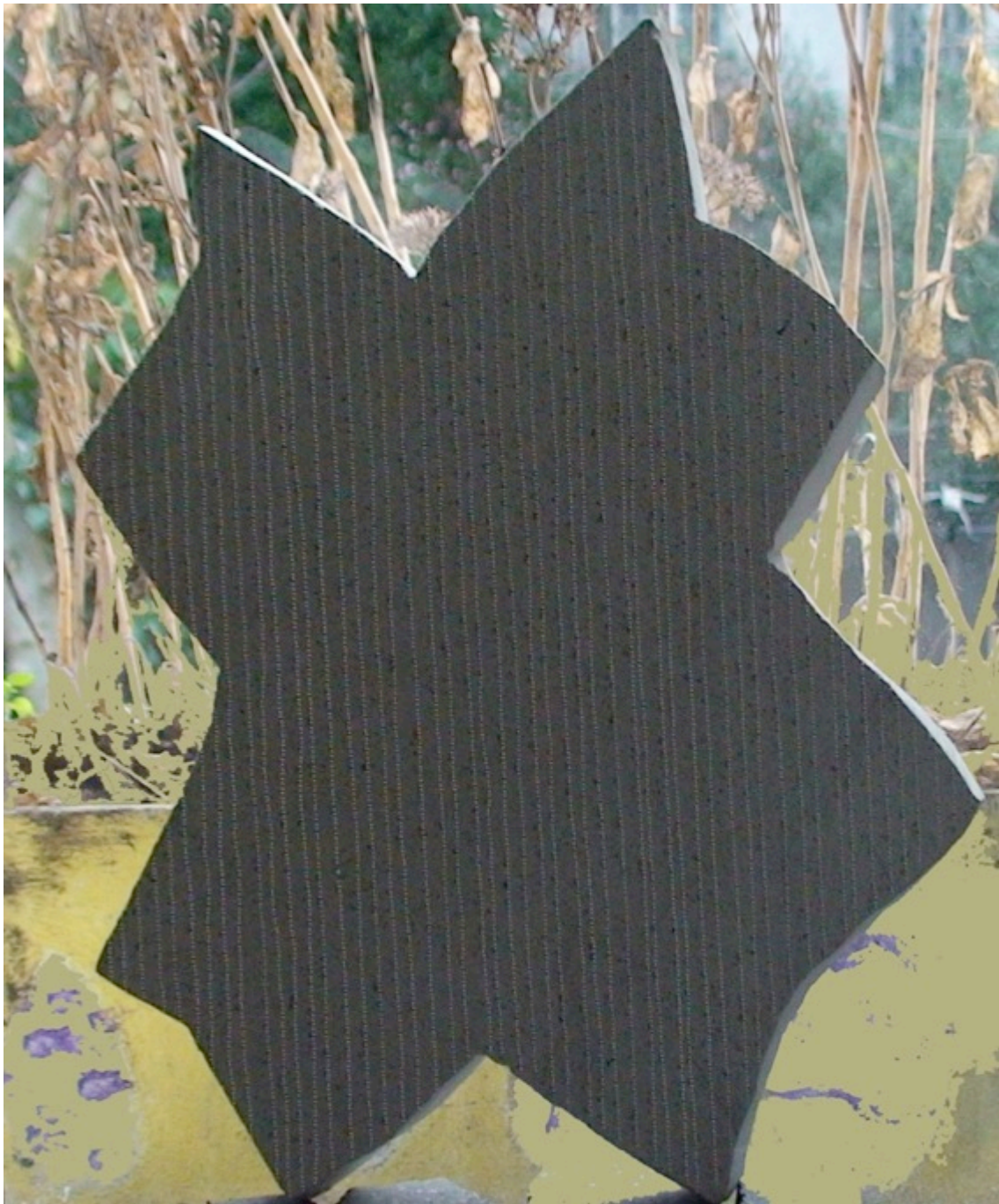












Pakery Mixedmedia - Box 646 –
CH-4142 Münchenstein-Basel

0041 61 411 50 22

<http://www.pakery-kulturbaum.ch>

info@pakery-kulturbaum.ch